



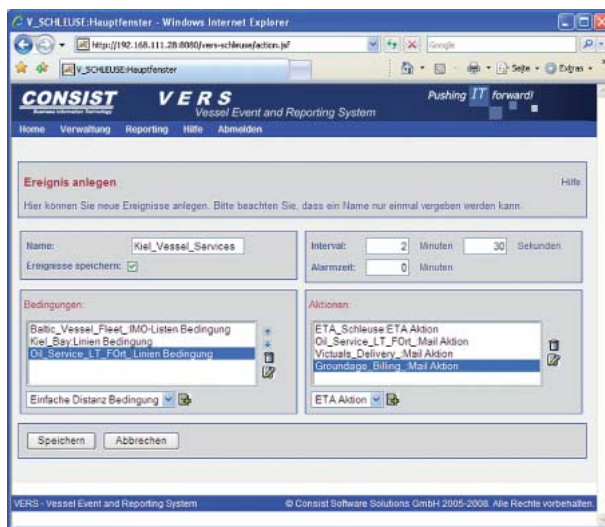
VERS – Prozessintegration in der maritimen Wirtschaft

Das Vessel Event & Reporting System – VERS – nutzt Lokalisierungsdaten (z. B. über AIS) zur Steuerung von Prozessen in der maritimen Wirtschaft, beispielsweise zur Berechnung von Schiffsankunftszeiten im Hafen, zur Steuerung von Flotten, Logistik und Dienstleistern oder zur Passagierinformation.

VERS bietet ein individuelles Ereignismanagement auf Basis prozessrelevanter Informationen. „Just in time“ werden die gewünschten Prozesse angestoßen, erforderliche Informationen geliefert und damit in die maritime Transport- und Wertschöpfungskette optimal integriert.

Funktionsweise

1. Das **VERS-Empfangsmodul** liefert Informationen über exakte Schiffspositionen bzw. -bewegungen. Das AIS ist eine Möglichkeit zur Gewinnung solcher Daten und liefert sowohl statische Schiffsinformationen als auch dynamische Reisedaten.
2. Der **VERS-Event-Konfigurator** sammelt alle prozessrelevanten Informationen. Auf deren Basis können beliebige Bedingungen definiert, erforderliche Prozesse automatisch angestoßen und notwendige Informationen verteilt werden.
3. Der **VERS-Report-Konfigurator** erzeugt eine Übersicht definierter Regeln und Ereignisse und laufender Prozesse.



In Kürze

VERS ermöglicht die Integration von Prozessen der maritimen Transport- und Wertschöpfungskette. Ein Schwerpunkt ist die automatisierte Steuerung der Hafenlogistik durch gesicherte Informationen über Ankunftszeiten von Schiffen. Mit dem Event-Konfigurator steuern Sie „just in time“ Ihre individuellen Prozesse und verteilen zielgerichtet Informationen an beteiligte Personen oder Partner an Land oder auf See.



AIS-basiertes Verkehrsbild der Kieler Förde mit Passagebedingung, aufgenommen mit VERS

Mit dem Event-Konfigurator werden Prozesse und Ereignisse verknüpft.



Anwendungsbeispiele

Hafenlogistik - Ereignisgesteuerter Prozessablauf

- ETA-Meldungen auf Echtzeitbasis
- Bereitstellung der Logistik für Be- und Entladung
- Steuerung der Transportkette Land
- Automatische Fakturierung von Liegezeiten
- Kommunikation zwischen Häfen, Reedern und Schiffen

Maritime Dienstleister

- Just-in-time-Belieferung
- Aktiver Vertrieb bei regional eintreffenden Schiffen
 - Service- und Wartungsarbeiten
 - Treibstoff, Verbrauchsgüter
- Neue Dienstleistungen
 - Automatisierte Routen- und Fahrplanauskunft im Fährbetrieb
 - Passagierinformationen
 - Flottensteuerung durch Echtzeit-Positionsmeldungen

Hafenbehörden, Küstenwachen - Verkehrsüberwachung

- Sicherheit (ISPS)
- Kollisionsvermeidung, Lotsenassistenz
- Unfallmanagement
- Integration mit Radar basierten Systemen
- Automatische Dokumentation von Schiffsbewegungen
- Automatische Fakturierung von Hafengebühren

Integrationslösung VERS

VERS wird mit einer Weboberfläche für den Event- und Report-Konfigurator ausgeliefert. Die Event-Services zur Prozesssteuerung und Informationsverteilung werden auf einem zentralen Server betrieben. Die Integration von Prozessen und Informationen erfolgt über Webservices oder auch durch direkten Zugriff auf Datenebene. Der Zugriff auf Legacy-Anwendungen oder Datenbanken wird durch Attunity Connect möglich.

Haben wir Ihr Interesse geweckt?

Dann rufen Sie uns an, um detaillierte Informationen zu unserem System zu erhalten. In einem Beratungsgespräch erarbeiten wir gemeinsam mit Ihnen Ihr Potenzial durch den Einsatz des VERS.

AIS

AIS steht für Automatisches Schiffs-Identifizierungssystem (Universal Shipborne Automatic Identification System). Mit AIS identifizieren sich Schiffe und geben relevante statische, reisebezogene und dynamische Daten für andere Schiffe oder Landstationen bekannt.

Das Verfahren des Datenaustausches ist weltweit standardisiert und funktioniert auf allen Weltmeeren. So können sich auch Fahrzeuge, die mit AIS-Bordgeräten verschiedener Hersteller ausgerüstet sind, auf offener See gegenseitig erkennen.

Ihr Kontakt

Consist
Software Solutions GmbH
Falklandstr. 1-3, 24159 Kiel

Ihr Ansprechpartner:
Bodo Krause-Traudes

Tel.: 04 31 / 39 93 - 552
E-Mail: krause-traudes
@consist.de
Web: www.consist.de



Pushing **IT** forward!

CONSIST
Business Information Technology