



All-in-one-Lösung für das Helpdesk

# SysAid - zentrales IT-Service-Management

## Was ist SysAid?

SysAid ist eine zentrale IT-Service-Management-Lösung, die einen umfassenden Funktionsumfang mit einer einfachen Handhabung und guten Integrationsmöglichkeiten in vorhandene Systemlandschaften verbindet.

Weltweit nutzen bereits über 60.000 Organisationen SysAid.

Entsprechend der Anforderungen sind für kleine Organisationen die Free Edition, für mittlere und große Unternehmen die Pro Edition und die Enterprise Edition verfügbar. Zusätzlich wird auch eine SaaS-Lösung angeboten.

## Was bietet Ihnen SysAid?

SysAid enthält:

- Servicedesk mit Enduser-Portal und mobilem Helpdesk als iPhone-App
- Kommunikationswege:  
E-Mail, Chat, SMS, Messenger, Remote-Control
- Asset Management
- Knowledgebase
- Service Level Agreement (SLA) / Service Level Management (SLM)
- ITIL Paket (CMDB, Problem- und Changemanagement)
- Monitoring
- Reports
- Manager-Portal
- Projektmanagement

SysAid ist in der 7. Generation verfügbar. Es existiert eine aktive Community, die unter Organisation und Beteiligung von SysAid Technologies Ltd. konkrete Anwendungsfälle und Feature-Requests austauscht, die anschließend regelmäßig Eingang in neue Versionen finden.

## In Kürze

SysAid ist eine browserbasierte Helpdesk-Lösung mit integriertem Assetmanagement. Mit SysAid können alle Service-Requests ITIL-konform im Unternehmen verwaltet werden, unabhängig von Art oder Quelle.

**SysAid**  
IT's That Simple

Eine wichtige Stärke der Lösung ist ihre hohe Flexibilität bei der Konfiguration. Sie eignet sich für Unternehmen jeder Größe und ist sehr kostengünstig bei hoher Effizienz. So bietet sie z. B. ein kompaktes Lizenzmanagement, durch das Sie jederzeit über jede tatsächlich installierte Software auf allen Rechnern Ihres Unternehmens im Bilde sind.

SysAid ist ein Produkt von SysAid Technologies Ltd., einem führenden Hersteller von IT-Helpdesksoftware mit Sitz in Israel. Consist ist in vielen Ländern - einschließlich Deutschland - Vertriebspartner und bietet für SysAid Lizenzen und umfangreiche Beratungsdienstleistungen.

Pushing **IT** forward!

**CONSIST**  
Business Information Technology

## Vorteile und Nutzen

### Senken Sie Ihre IT-Kosten!

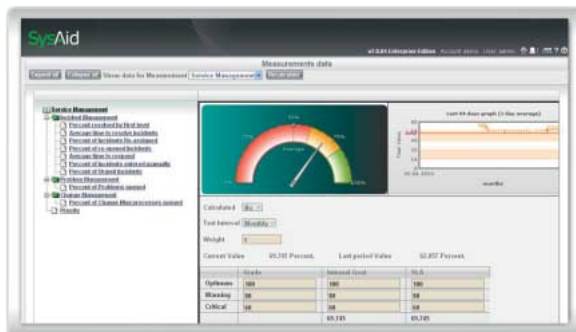
- Die Lizenzkosten sind im Vergleich zu gängigen Konkurrenzprodukten geringer. Die Pro Edition ist ab 885 € und die Enterprise Edition ab 7.260 € erhältlich.
- Die Free Edition deckt kleine Organisationen bereits ab.
- Sie erhalten in den ersten 12 Monaten nach Lizenzierung kostenlosen Support.
- Implementierung und Bedienung erfolgen ohne lange Einarbeitungszeiten.
- Die Transparenz der Leistungen für den IT-Service wird wesentlich erhöht.
- Die Enduser-Self-Service-Rate erhöht sich durch das Enduser-Portal mit automatischer Hinleitung auf FAQ's.

### Sichern Sie Ihre Compliance!

- SysAid bietet Ihnen ein kompaktes Softwarelizenzmanagement.
- Alle Veränderungen des Installationsstatus Ihrer Assets werden automatisch protokolliert.

### Verbessern Sie Ihre Verfügbarkeit!

- SysAid ist eine speziell für IT-Profis entwickelte Servicemanagement-Software.
- Erstellen Sie standardisierte Abläufe bei Serviceanfragen inklusive Prioritäten und Eskalation.
- SysAid läuft auf Windows, Linux, MacOS und anderen Betriebssystemen.
- SysAid unterstützt verschiedene Datenbanksysteme und über 40 Sprachen.



Screenshot des SLA-/SLM-Moduls von SysAid

## Haben wir Ihr Interesse geweckt?

Auf unserer Homepage finden Sie unter [www.consist.de/sysaid](http://www.consist.de/sysaid) weitere Informationen: die Free Edition zum kostenlosen Download, ein Formular für die Anforderung der kostenlosen 30-tägigen Trial Edition sowie für ein individuelles Angebot. Natürlich können Sie uns auch gerne anrufen für eine unverbindliche Beratung und ein auf Ihren Bedarf zugeschnittenes Angebot.

### Ihr Kontakt

Consist  
Software Solutions GmbH  
Falklandstr. 1-3, 24159 Kiel

Ihr Ansprechpartner:  
Eggert Gotthard

Tel.: 04 31/39 93-530  
E-Mail: [sysaid@consist.de](mailto:sysaid@consist.de)  
Web: [www.consist.de](http://www.consist.de)



Stand: Juni 2010