



Kreuzfahrer im Kieler Hafen

Kiel ist Treffpunkt für Kreuzfahrtschiffe aus aller Welt

## Kreuzfahrermenü mit SIS-Earth von Consist

Von Bodo Krause-Traudes

*Wer möchte nicht gerne einmal in der Casino Bar einen Cocktail genießen oder im Bella Donna Restaurant auf Deck 10 der AIDAdiva ein verführerisches Menü einnehmen und seinen Träumen von fernen Ländern Raum und Zeit geben? Wer nicht die Zeit und (finanzielle) Muße besitzt, kann aber inzwischen die Vor- oder auch Nachfreude eines solchen Erlebnisses im angenehmen und nicht schwankenden Ambiente eines Kieler Restaurants am Wasser genießen.*

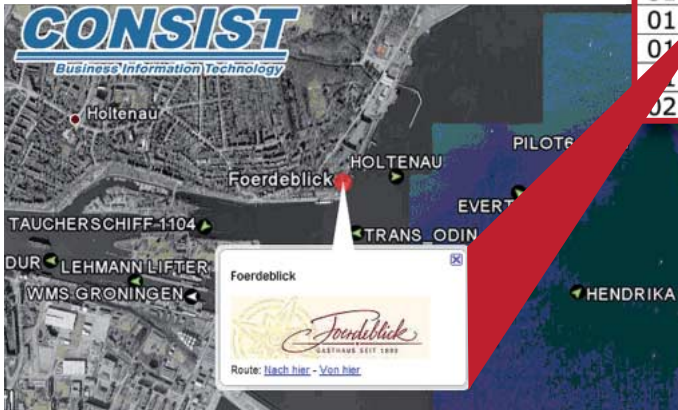
Kreuzfahrt- und segelbegeisterte Kieler sowie Touristen können sich in diesem Jahr auf einen regen Betrieb auf dem Wasser freuen.

Der Kieler Hafen wird von Ende April bis Mitte September von über 115 Kreuzfahrern aus aller Welt besucht. Hinzu kommen Großsegler

zur Kieler Woche und natürlich der ständige internationale Verkehr durch Fähren und den Nord-Ostsee-Kanal.

20.05.2009	Mi	19:30	24:00	MSC ORCHESTRA
20.05.2009	Mi	07:00	19:00	Mein Schiff
21.05.2009	Do	08:00	17:00	Costa Magica
21.05.2009	Do	10:00	19:00	MSC OPERA
22.05.2009	Fr	09:00	19:00	MSC ORCHESTRA
22.05.2009	Fr	06:00	17:00	Eurodam
23.05.2009	Sa	07:00	19:00	Mein Schiff
24.05.2009	So	08:00	16:00	MSC ORCHESTRA
30.05.2009	Sa	09:00	15:00	Princess Daphne
30.05.2009	Sa	08:00	17:00	Delphin Voyager
31.05.2009	So	11:00	15:30	Delphin
31.05.2009	So	08:00	16:00	MSC ORCHESTRA
01.06.2009	Mo	09:00	16:00	Mona Lisa
01.06.2009	Mo	08:00	17:00	Costa Magica
02.06.2009	Mo	10:00	19:00	MSC OPERA
02.06.2009	Di	07:00	19:00	Mein Schiff

Auszug aus dem Kreuzfahrtplan für Kiel



Fotos: Consist

Darstellung aus dem SIS-Earth

Eine besonderer Reiz sind im Sommer die Kaianlagen mit den vielen Schiffen, die teilweise mit der Höhe eines Hochhauses im Hafen liegen und Kiel eine individuelle, maritime Skyline schenken,

die u. a. auch viele Touristen zum Aufenthalt nach Kiel locken. In Kiel gilt dann oft der sinngemäße Spruch, dass man vor lauter Kreuzfahrern und Seglern den Hafen nicht mehr sehen kann.

toren das SIS über vorbeifahrende Schiffe informiert.

## Die Technik

Das Schiffsinformationssystem (SIS) von Consist basiert auf dem kommerziellen Produkt VERS, Vessel Event & Reporting System. VERS ermöglicht die Integration von Prozessen der maritimen Transport- und Wertschöpfungskette. Ein Schwerpunkt ist die automatisierte Steuerung der Hafenlogistik durch gesicherte Informationen über Ankunftszeiten von Schiffen. Mit dem Event-Konfigurator steuern Sie „just in time“ Ihre individuellen Prozesse und verteilen zielgerichtet Informationen an beteiligte Personen oder Partner an Land oder auf See.

Um die Übersicht zu behalten, hat Consist einmal mehr eine Lösung entwickelt. Bereits seit Januar 2009 bietet Consist dem informierten Leser der Kieler Nachrichten die Möglichkeit das Geschehen auf dem Wasser über das Schiffsinformationssystem auf dem Portal [www.kn-online.de/schiffe](http://www.kn-online.de/schiffe) auf Basis der Google-Maps Karten zu beobachten (SIS-Maps). Über 500 Schiffsbilder sind im Archiv hinterlegt, die zum größten Teil aus der Privatsammlung von Martin Lochte-Holtgreven stammen. Hinzugekommen – so zu sagen frisch auf den Tisch – ist die Möglichkeit, das maritime Treiben im Restaurant über Großmonitore oder Tisch-Laptops auf Basis von Google-Earth (SIS-Earth) zu beobachten. Unser erster Pilotanwender ist das Restaurant „Fördeblick“ in Kiel-Holtenau, auf dessen insgesamt zehn Großmoni-

Das individuell, landseitig gestaltete Kreuzfahrermenü könnte dann wie folgt aussehen. Der Vorgeschmack beginnt mit dem Aperitif zu Hause in Form einer Sicht auf das o. g. SIS-Maps-Portal der KN oder aber direkt auf der Homepage von Consist. Nach der Fahrt in ein Restaurant folgt dann der Genuss des Hauptgangs in Form der Beobachtung des passierenden Kreuzfahrers über die SIS-Earth Monitore. Das Dessert rundet dann in Form eines abschließenden Besuchs des Kreuzfahrers an einem der modernen Kais das Menü ab.

Consist unterstützt mit seinen Lösungen ein entspanntes Menü und wünscht guten Appetit ...

Weitere Informationen:

Bodo Krause-Traudes  
 Telefon: 0431/3993-552  
 E-Mail: [krause-traudes@consist.de](mailto:krause-traudes@consist.de)

